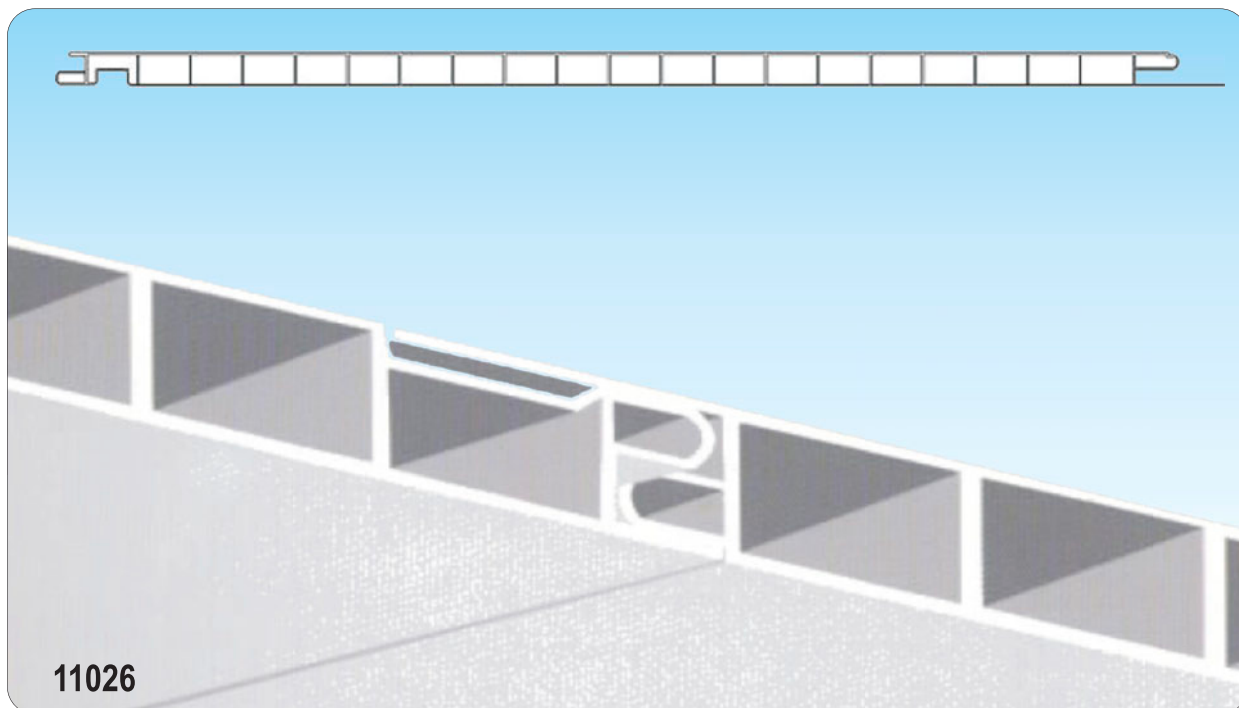


Obkladový stropní systém M1



Použití: Obkladové desky M1 jsou vhodné k obložení poškozených stropů, které již nevyhovují požadavkům.

Vlastnosti: šířka 333 mm
- tloušťka 10 mm
- délka 3000 a 4000 mm
- materiál PVC
- barva bílá

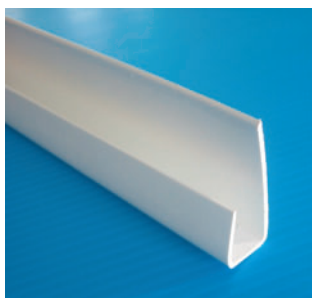
Balení: 6 desek v balení

Termín dodání: 4 týdny

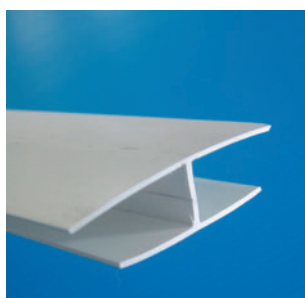


Ukázka použití

Příslušenství



Ukončovací profil
11029



Spojovací "H" profil
11030

Výhody obkladového systému M1

- lehce čistitelný
- nekorodující
- bezúdržbový
- odolný proti olejům, mazadlům...
- vhodný do potravinářských provozů
- snadná montáž